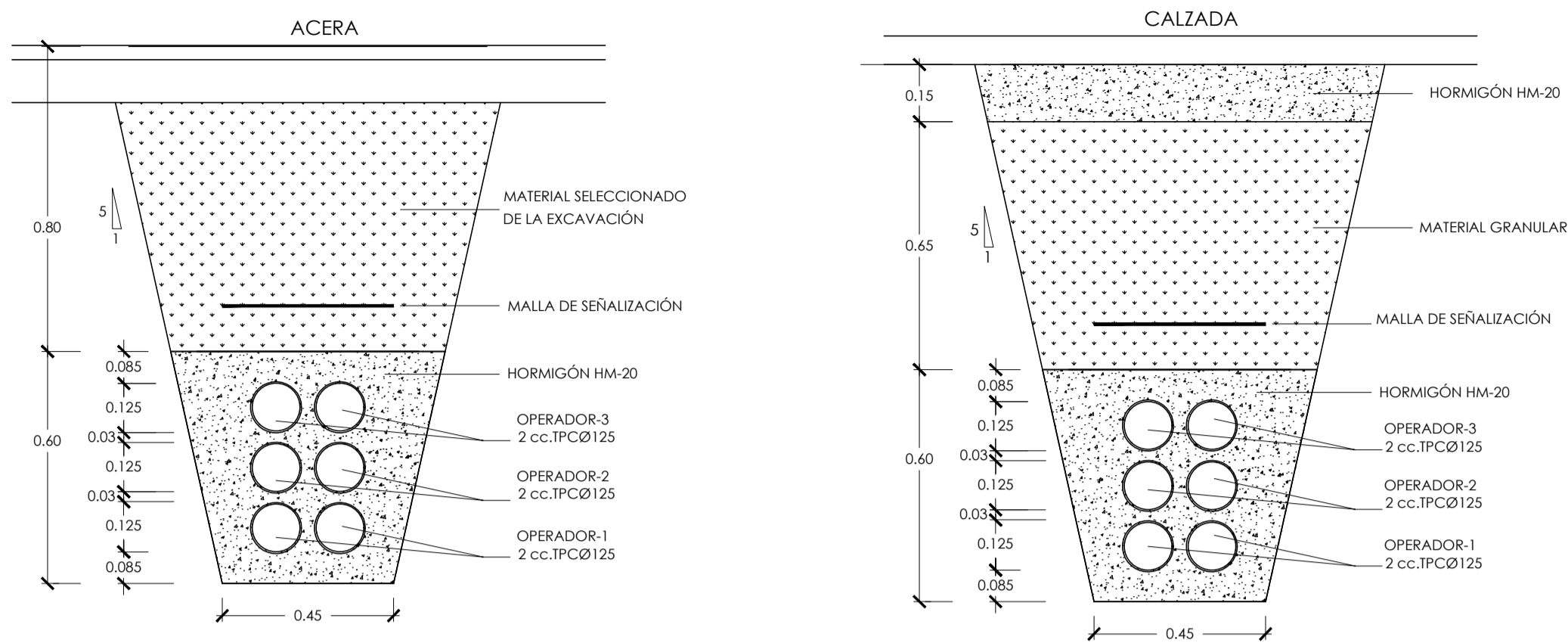
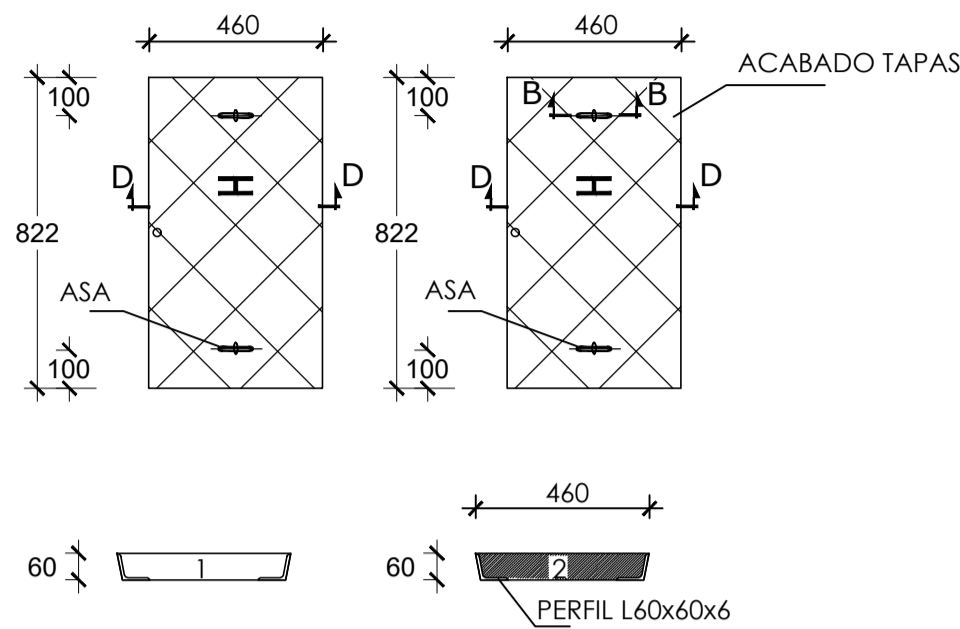


SECCIÓN TIPO DE ZANJA ÚNICA
3 OPERADORES (BASE -2)

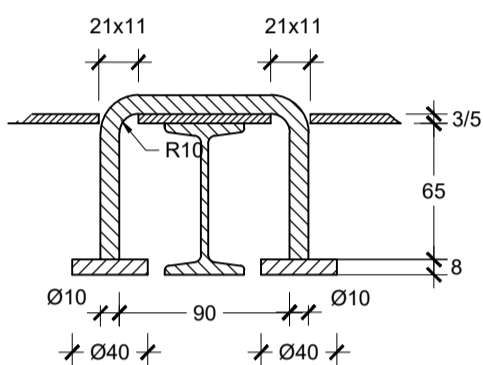


DIMENSIONES TAPAS



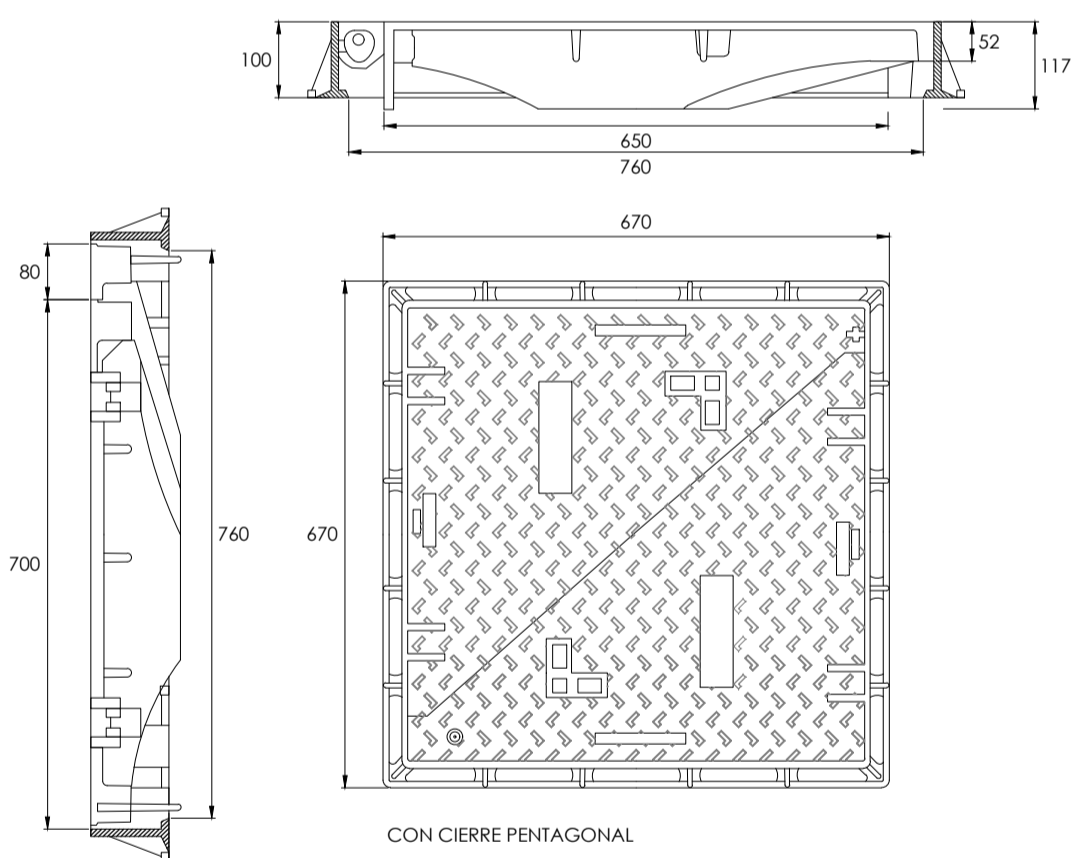
SECCIÓN D-D

SECC. POR ASA

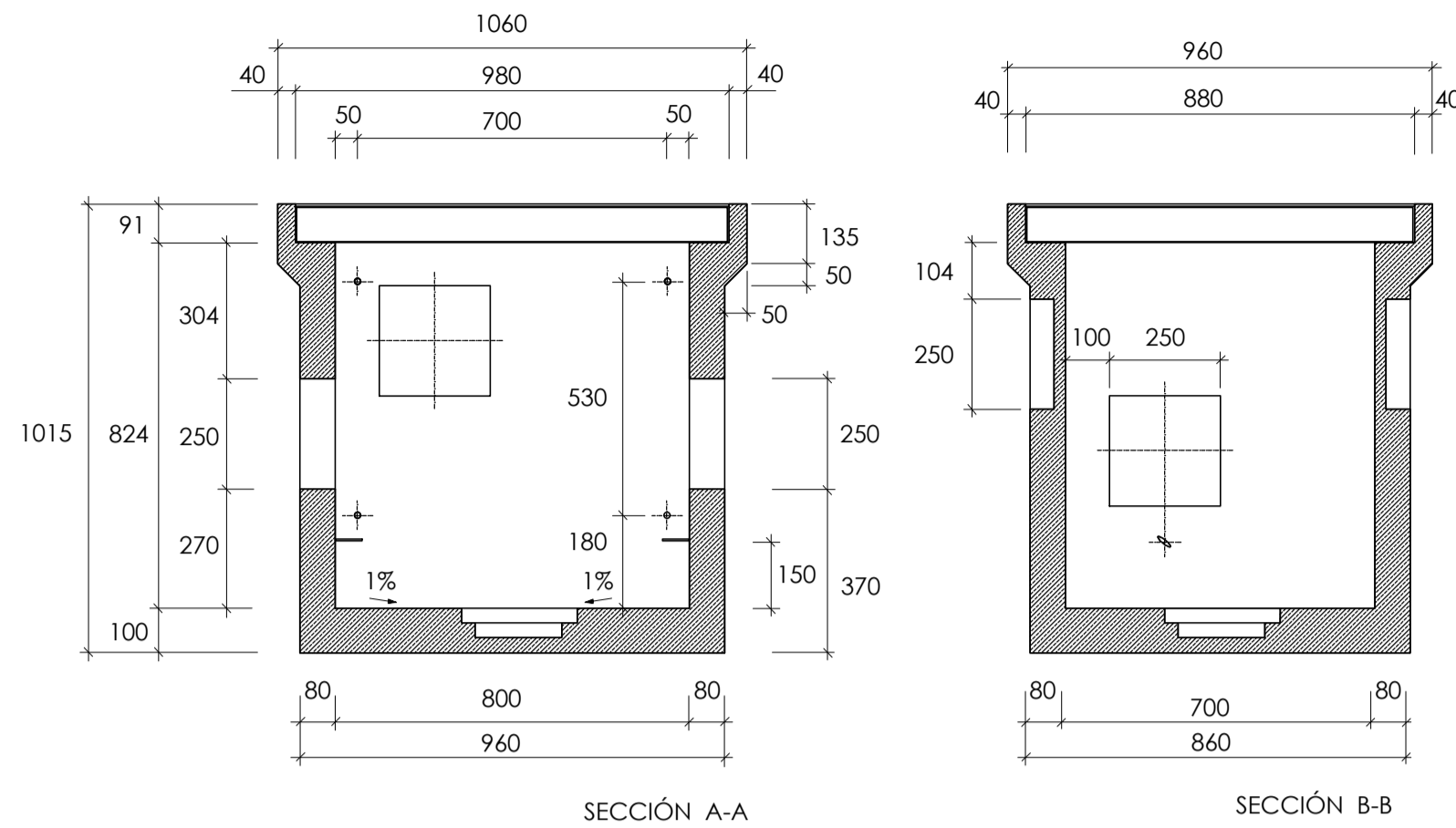


SECCIÓN B-B
cotas en mm

TAPA ARQUETA RED COMÚN

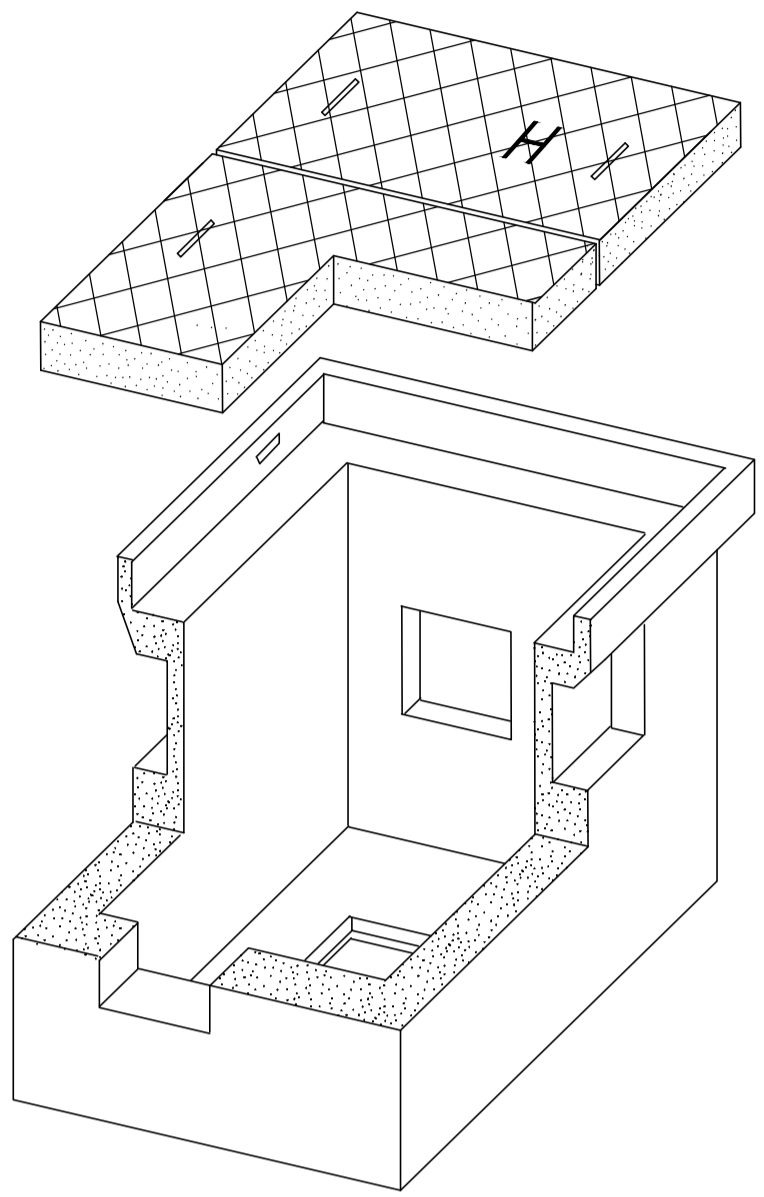


ARQUETA REGISTRO H



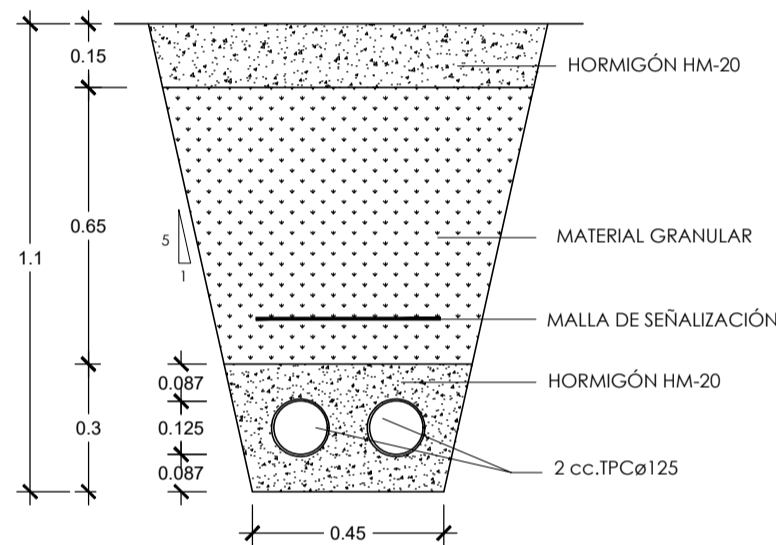
SECCIÓN A-A

SECCIÓN B-B

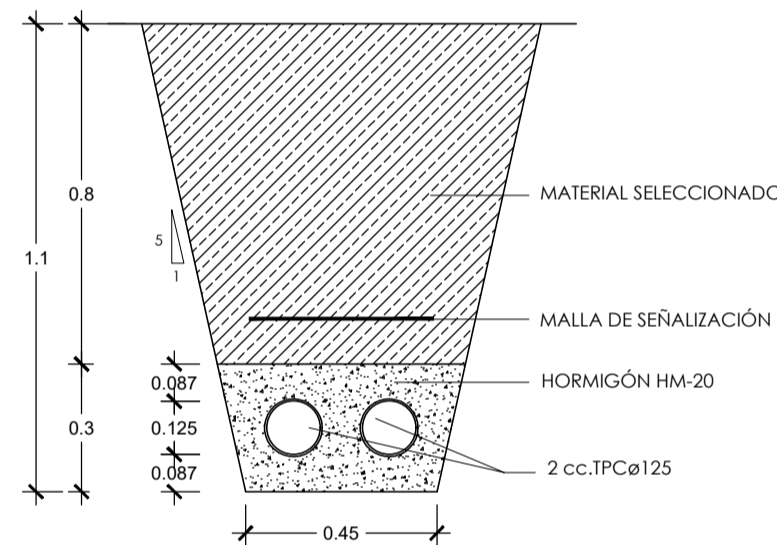


SECCIÓN TIPO ZANJA INDIVIDUAL

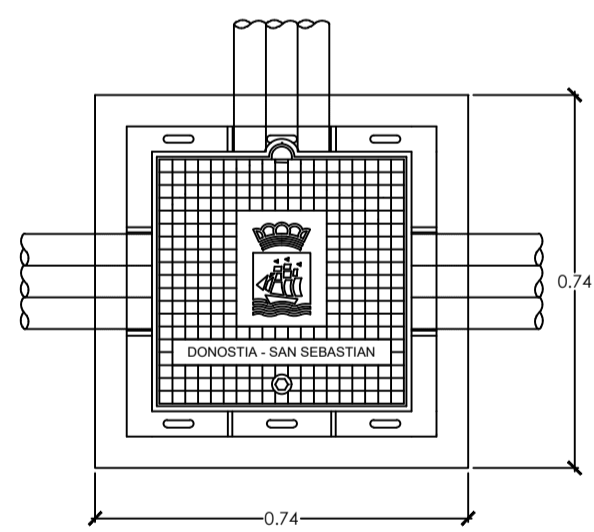
ZANJA EN CALZADA
CANALIZACIÓN 2ø125 TPC



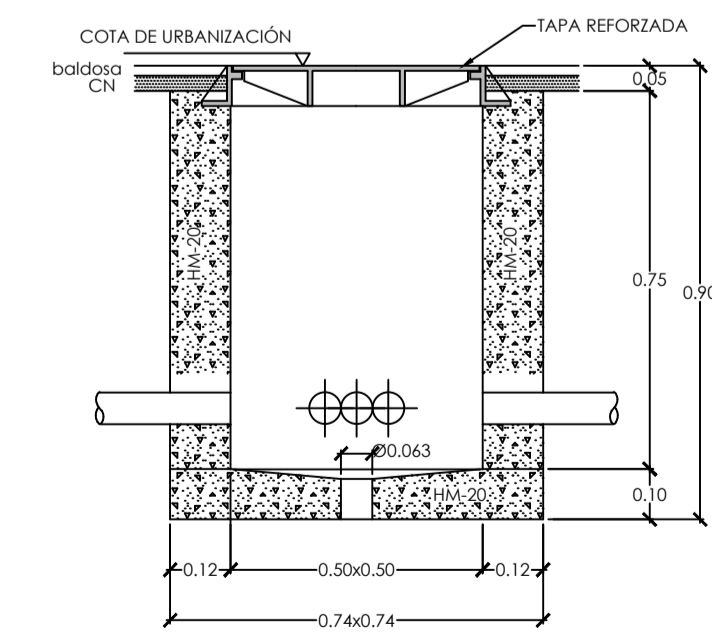
ZANJA EN ACERA
CANALIZACIÓN 2ø125 TPC



ARQUETA COMUNICACIONES MUNICIPALES



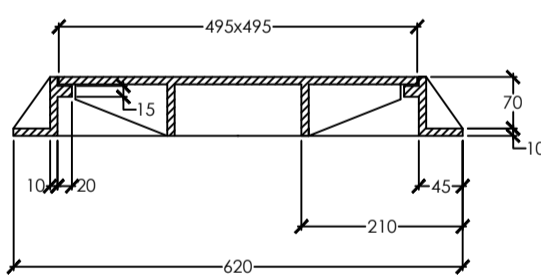
PLANTA



SECCIÓN

NOTA:
-LOS OPERADORES PRIVADOS ESTABLECERÁN SU PROPIO TIPO DE ARQUETA

TAPA COMUNICACIONES MUNICIPALES
cotas en mm



ALZADO



PLANTA

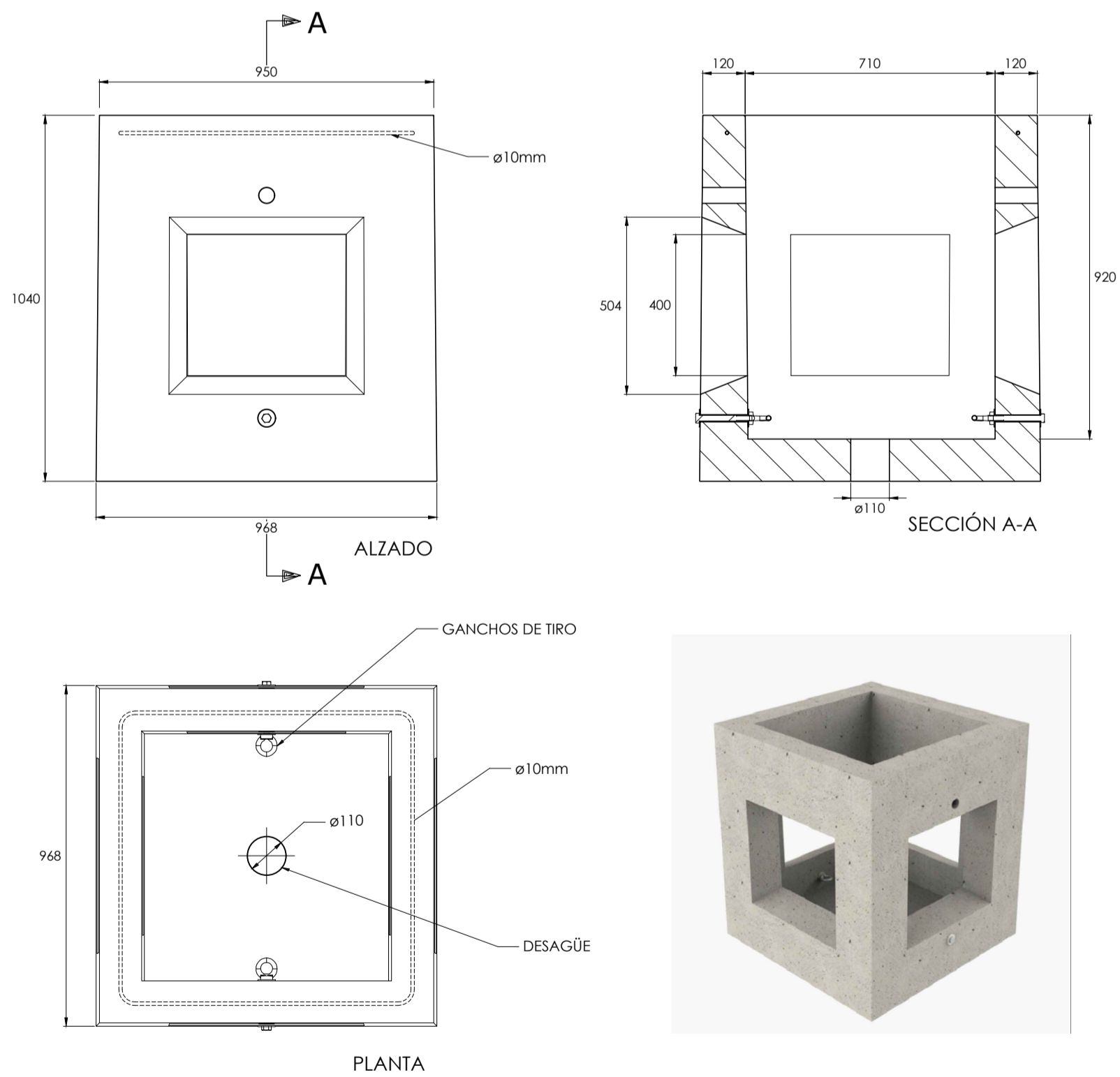
NOTA:
-COTAS EN MILÍMETROS

NOTAS:
-LOS MATERIALES DE FIRMES Y RELLENO DE ZANJAS APARECEN
ESPECIFICADOS EN EL CAPÍTULO DE FIRMES (FICHA 12.01)
-EN ZONA URBANIZADA SE CORTARÁ EL PAVIMENTO CON SIERRA DE DISCO
-LOS OPERADORES PRIVADOS ESTABLECERÁN SU PROPIA SECCIÓN TIPO

CUADRO DE CARACTERÍSTICAS TÉCNICAS EHE / CTE SE-A

ELEMENTOS	TIPO	CONTROL	COEFICIENTE DE PONDERACIÓN
HORMIGÓN EN MASA	HM-20/B/20/IIa	ESTADÍSTICO	1.50
HORMIGÓN ARMADO	HA-25/b/20/IIa	PROBETAS EN OBRA	1.50
ACERO (Fyk = 500 N/mm ²)	B 500 S	NORMAL NO SISTEMÁTICO	1.15
ACERO EN PERFILES	S 275 JR	NORMAL	1.10
ACCIONES	PERMANENTES	NORMAL	1.50
	PERMANENTES DE VALOR NO CONSTANTE	NORMAL	1.60
	VARIABLES	NORMAL	1.60
RECUBRIMIENTO DE ARMADURAS	ELEMENTOS	AMBIENTE	RECUBRIMIENTO
	CIMENTOS	II a	50 mm.
	MUROS CONTRA EL TERRENO	II a	70 mm.
	MUROS - SOPORTES	II a	35 mm.
	VIGAS - FORJADOS	II a	35 mm.

ARQUETA RED COMÚN



Las infraestructuras de telecomunicación y telefonía tienen la suficiente capacidad, en este momento, para que tengan cobida todos los operadores reconocidos por la Administración que debe recepcionar la obra. Estas redes se entregarán a dicha Administración con el resto de las obras que deban ser recepcionadas.

Las infraestructuras, canalizaciones y accesorios de este servicio deberán cumplir las normas de la compañía suministradora.

NOTA:

- LAS VENTANAS DE LAS PAREDES TRANSVERSALES VAN HUECAS.
- LAS VENTANAS DE LAS PAREDES LONGITUDINALES VAN TAPADAS CON PARED DE HORMIGÓN DE 3 cm. DE ESPESOR EN LA PARTE INTERIOR.

SEPARACIÓN CON OTROS SERVICIOS:

- 20 cm. con Baja Tensión
- 25 cm. con Alta Tensión
- 30 cm. con Otros Servicios

TEXTO REFUNDIDO - PROYECTO DE URBANIZACIÓN. FASE 1
TESTU BATEGIN - URBANIZAZIO PROIEKTUA. 1. FASEA

ÁMBITO DE ACTUACIÓN INTEGRADA "AAI.II.13 INFIERNO"
IB.22 "INFERNUA/EL INFIERNO"

"AAI.II.13 INFIERNO" JARDUKETA INTEGRATUKO ESPARRUA

JULIO 2024 UZTAILA

DOCUMENTO 4: PLANOS/PLANOAK 4. DOKUMENTUA

PLANO Nº 14.6 ZK PLANOA

TELECOMUNICACIONES. DETALLES
TELEKOMUNIKAZIOAK. XEHETASUNAK

ESCALA S/E ESKALA

EQUIPO REDACTOR / TALDE IDAZLEAK:

PROMOTORES / SUSTATZALEAK

